



KO-RAK PALVELUT OY

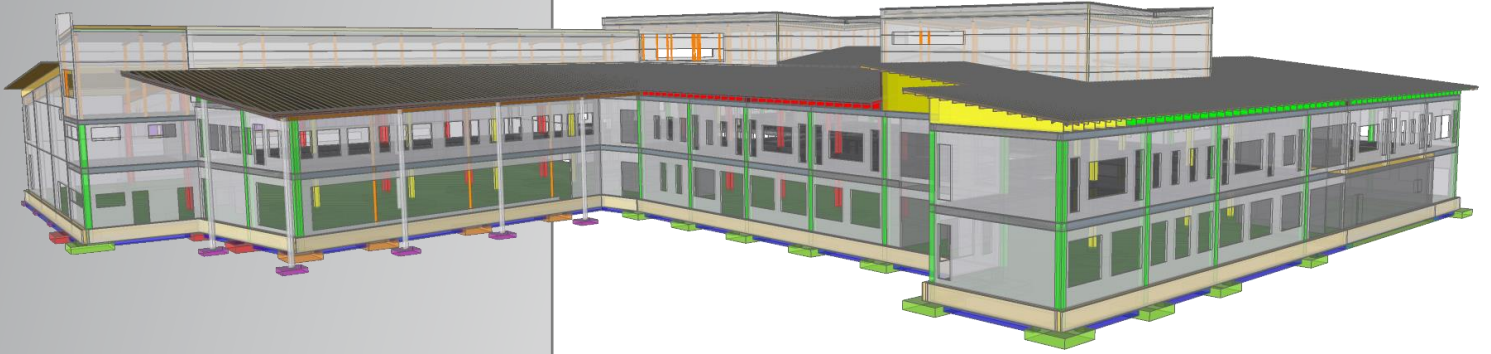
YHTEYSTIEDOT

TOIMISTO: 0102081850
Y-tunnus: 2560806-3
Telitie 1 B
80100 Joensuu

Jaakko Laamanen
0503888010
jaakko.laamanen@korak.fi

SIVUSTO:
www.korak.fi

Referenssiluettelo



**luotettava
kumppani**

**Oppaanasi rakentamisen
viidakossa**



LIIKERAKENNUSKOHTEET

	KOKO	VUOSI	VAAATIVUUS	TEHTÄVÄ
Motonet Vantaa laajennus, rengasvarasto ja korjaamo	1250 brm ²	2019	Vaativa	Päärakenne-, rakenne- ja elementtisuunnittelu
Broman Group Oy, toimistolaajennus, Vantaa, paalutettu	1700 brm ²	2020	Vaativa	Päärakenne-, rakenne- ja elementtisuunnittelu
Autotalo Laakkonen, laajarunkoisten rakennusten korjaussuunnittelu	n. 14000 brm ²	2019	Vaativa	Päärakenne ja rakennesuunnittelu
Motonet Kotka, rengasvarasto, paalutettu	350 brm ²	2019	Tavanomainen	Päärakenne-, rakenne- ja elementtisuunnittelu
Motonet pesulat, Kotka, Kokkola, Mikkeli, Vantaa	â 80 brm ²	2019	Tavanomainen	Päärakenne-, rakenne- ja elementtisuunnittelu
Centrum Joensuu, Danske Bankin liiketilojen suunnittelu	400 brm ²	2020	Tavanomainen	Päärakenne ja rakennesuunnittelu
Centrum Joensuu, kuvantamisliiketilän suunnittelu	400 brm ²	2020	Vaativa	Päärakenne ja rakennesuunnittelu
Centrum Joensuu, Liukuportaan aukon ummistaminen sekä uusien liukuportaiden lisäämisen peruskorjaus	-	2020	Vaativa	Päärakenne ja rakennesuunnittelu
Broman Group, rengashotelli Rovaniemi, Rovaniemi	400 brm ²	2020	Tavanomainen	Luonnosrakennesuunnittelu
Padelhalli Lehmo, Lehmo	2470 brm ²	2021	Vaativa, runko liimapuusta tuoteosakauppana	Päärakenne-, rakenne- ja elementtisuunnittelu
Break Hotel Koli, Lieksa	7000 brm ²	2023	Vaativa	Päärakenne-, rakenne- ja elementtisuunnittelu, mallinnus
Mortonet Hyvinkää, Hyvinkää, paalutettu	4900 brm ²	2023	Vaativa, teräsrunko tuoteosakauppana	Päärakenne-, rakenne- ja elementtisuunnittelu
Motonet, Kirkkonummi, paalutettu	4700 brm ²	2024	Vaativa, teräsrunko tuoteosakauppana	Päärakenne-, rakenne- ja elementtisuunnittelu
Broman Group, Hannuksenpelto Liikerakennus, paalutettu	7000 brm ²	2024	Poikkeuksellisen vaativa, teräsrunko tuoteosakauppana	Rakenne- ja elementtisuunnittelu, mallinnus
KOY Palokirves, Kuopio	1400 brm ²	2021	Vaativa	Päärakenne-, rakenne- ja elementtisuunnittelu
Motonet pesulat, Varkaus ja Savonlinna	â 80 brm ²	2022	Tavanomainen	Päärakenne-, rakenne- ja elementtisuunnittelu
Centrum Plaza Joensuu liiketilojen muutos, Liikku Tribla ja Granlund Joensuu Oy uudet tilat, jossa turvaluokitus TL III ja TL IV	3080 brm ²	2023	Vaativa	Päärakenne- ja rakennesuunnittelu

JULKISET KOHTEET

Liperin uusi yläkoulu, Ylämylly, Liperin kunta

Vapaa-aikatalon peruskorjaus, Kontiolahti, Sisäilmakorjaus ja käyttötarkoituksen muutoksia

Marjalan koulun laajennus, Joensuun kaupunki

Kontiolahden kirkonkylän yhtenäiskoulun laajennus, Kontiolahden kunta

Kontiolahden Lehmon yhtenäiskoulun peruskorjaus ja laajennus, Kontiolahti

Hoivakoti Virkkula, Kontiolahti, Virkkulankylä Oy

Lappeenrannan Koulukatu 10, Liikeasuinrakennus, Lappeenrannan ev.lut. seurakunta

Sipoon Pelastusasema, Sipoon kunta, paalutettu

Sirkkalan liikuntatilat, muutos/laajennus, Joensuun kaupunki

Sotkamon lukion- ja kirjaston laajennus

Soinlahden koulu, Iisalmi

Paavolantalo Hyvinkää, päiväkotijä liikuntahalli, paalutettu

Veturivarikoiden pohjabetonirakenteiden kunnan kartoitus ja korjaussuunnittelu, Pieksämäki, Imatra, Kouvola, Kotka ja Hamina. VR Group Oy

KOKO

VUOSI

VAATIVUUS

TEHTÄVÄ

9000 brm²

2019

Vaativa

Päärakenne-, rakenne- ja elementtisuunnittelu, mallinnus

1000 brm²

2018

Vaativa

Rakentajan konsultti ja vastaavatyönjohto

2000 brm²

2019

Vaativa

Elementtisuunnittelu

3425 brm²

2020

Vaativa

Päärakenne-, rakenne- ja elementtisuunnittelu

2690/8751 brm²

2024

Vaativa

Päärakenne-, rakenne- ja elementtisuunnittelu, mallinnus

2890 brm²

2021

Vaativa

Päärakenne-, rakenne- ja elementtisuunnittelu, mallinnus

5500 brm²

2023

Vaativa

Päärakenne-, rakenne- ja elementtisuunnittelu

1816 brm²

2023

Vaativa

Päärakenne-, rakenne- ja elementtisuunnittelu, mallinnus

3022/893 brm²

2023

Vaativa

Päärakenne-, rakenne- ja elementtisuunnittelu

4346 brm²

2022→

Vaativa

Päärakenne-, rakenne- ja elementtisuunnittelu, mallinnus

1263 brm²

2024

Vaativa

Päärakenne-, rakenne- ja elementtisuunnittelu, mallinnus

3530 brm²

2022→

Vaativa

Päärakenne- ja rakennesuunnittelu, mallinnus

25500 brm²

2023 →

Vaativa

Rakenne- ja teräsosasuunnittelu





TEOLLISUUSKOHTEET

Sakupe Oy, Pesulan uudet toimitilat, Joensuu, paalutettu

Hartikainen Oy, korjaamohalli Terrafame, Sotkamo

Joensuun Laivaus, varastoteltta, Joensuun satama-alue

Punamusta Media Oy, Sprinklerkeskus ja säiliö, Tampere, paalutettu

Premetec Production Oy_laajennus ja muutos, materiaaliautomaattitornit

Sähköasemat Elegrid Oy. Rauma, Lievestuore, Kuhmoinen, Rantasalmi, Raasepori, Paunu, Kieppi, Paljakka, Sukeva, Tohmajärvi, Kiuruvesi, Jurva, Jaakkola, Lempäälä ja Porvoo

New Paakkola, kuljettimien ja suojarakennusten suunnittelua

KOKO

VUOSI

VAATIVUUS

TEHTÄVÄ

4000 brm²

2019

Vaativa

Päärakenne-, rakenne- ja elementtisuunnittelu

3874 brm²

2020

Poikkeuksellisen vaativa

Päärakenne-, rakenne- ja elementtisuunnittelu

3211 brm²

2021

Poikkeuksellisen vaativa

Pää- ja Päärakenne ja rakennesuunnittelu

174 brm²

2023→

Vaativa

Päärakenne-, rakenne- ja elementtisuunnittelu, mallinnus

20 brm²

2023→

Vaativa

Arkkitehti-, Päärakenne-, teräs- ja rakennesuunnittelu

a 50-120 brm²

2020->

Tavanomainen/
Vaativa

Arkkitehti-, rakenne-, teräs- ja elementtisuunnittelu

-

2023->

Tavanomainen/
Vaativa

Rakenne- ja terässuunnittelu





YRITYKSILLE JA YKSITYISILLE TOTEUTETUT MUUT KOHTEET

	<u>KOKO</u>	<u>VUOSI</u>	<u>VAATIVUUS</u>	<u>TEHTÄVÄ</u>
As Oy Joensuun rastilippu, Joensuu, 2kpl Asuinluhtitaloja (2 krs), rivitalo sekä autokatokset	1200 brm ²	2017-2018	Vaativa	Rakennus, pää rakenne, rakenne- sekä elementtisuunnittelu
Asuinkerrostalot Vuokatti, Sotkamo	4200 brm ²	2019	Vaativa	Päärakenne-, rakenne- ja elementtisuunnittelu
As Oy Joensuun Jyväkuja 4, Joensuu, Asuinluhtitalo (2 krs)	1400 brm ²	2019	Vaativa	Päärakenne-, rakenne- ja elementtisuunnittelu
Varakoti Varpunen, Lieksa	850 brm ²	2019	Vaativa	Päärakenne-, rakenne- ja elementtisuunnittelu
Asuinrivitalot Hiirivuoreнкуja, Vantaa	590 brm ²	2019	Vaativa	Päärakenne-, rakenne- ja elementtisuunnittelu
As Oy Honkapolku 5, Joensuu	2506 brm ²	2020	Vaativa	Päärakenne-, rakenne- ja elementtisuunnittelu
As Oy Lehtopolku 6, Joensuu	2148 brm ²	2021	Vaativa	Päärakenne-, rakenne- ja elementtisuunnittelu
Hoivakoti Virkkula, Kontiolahti, Virkkulankylä Oy	2890 brm ²	2021	Vaativa	Päärakenne-, rakenne- ja elementtisuunnittelu, mallinnus
As Oy Nurmijärven Kisakoti, Klaukkala, Rakennusliike Soimu Oy, paalutettu	2360 brm ²	2023	Vaativa	Päärakenne-, rakenne- ja elementtisuunnittelu
As Oy Tuusulan Kotipiha, Rakennusliike Soimu Oy	5245 brm ²	2023	Vaativa	Päärakenne-, rakenne- ja elementtisuunnittelu
As Oy Klaukkalan Kisakuja, Rakennusliike Soimu Oy	2405 brm ²	2023	Vaativa	Päärakenne-, rakenne- ja elementtisuunnittelu
As Oy Sipoon Kalliomäenkaari 33, Rakennusliike Soimu Oy	2552 brm ²	2023	Vaativa	Päärakenne-, rakenne- ja elementtisuunnittelu
KAS Kerava kääpäkatu, Rakennusliike Soimu Oy	5200 brm ²	2024	Vaativa	Päärakenne-, rakenne- ja elementtisuunnittelu, mallinnus
As Oy Espoon Taavinharju, 6 omakotitaloa	690 brm ²	2023→	Vaativa	Päärakenne- ja rakennesuunnittelu

**Lisäksi vuosittain kauttamme valmistuu useita
pienempiä peruskorjaus-, laajennus ja
rakennesuunnittelukohteita sekä
teräsosasuunnitelmia ympäri Suomen.**